

Bauunternehmen Wingenfeld GmbH

Agnes-Huenninger-Str. 8 36041 Fulda
Tel. 0661/9454-0 E-Mail: info@wingenfeld.net



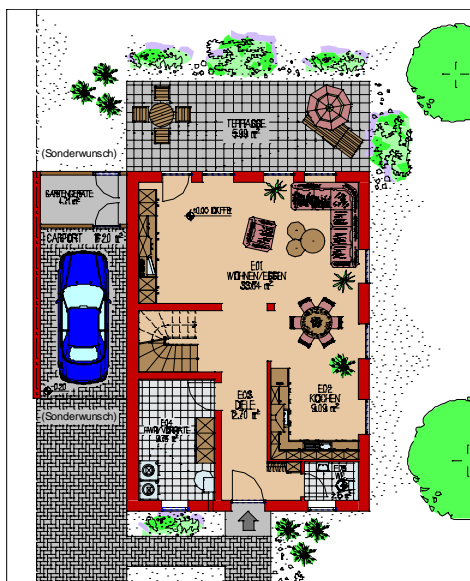
KURZINFORMATION :

EINFAMILIENWOHNHAUS im „Petersberger Wohnpark am See“

Wohnfläche ca. 135 m²

Grundstücke in verschiedenen
Größen 375 - 550 m²

Grundriß Erdgeschoß



- Petersberg, eine der beliebtesten Wohngemeinden in Osthessen
- ruhige, zentrale Wohnlage

Rufen Sie uns an oder senden Sie uns eine E-Mail und Sie erhalten weitere Informationen unter:
Tel.: 0661 / 94 54-0 E-Mail : info@wingenfeld.net

Ansicht Süden

mit Sonderwunsch



- massive, hochwertige Porotonsteinbauweise mit Energiepass
- moderne Heiz- und Haustechnik
- familiengerechte, großzügige Raumaufteilung

Grundriß Obergeschoß

