

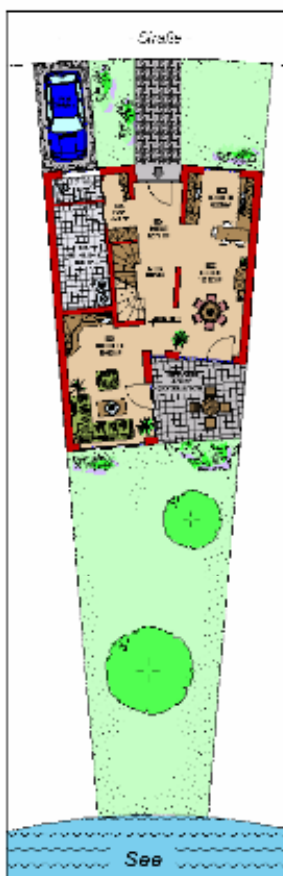
PETERSBERGER WOHNPARK AM SEE

Straßenansicht

Haus direkt am See
Wohnfläche 194 m²
Grundstück ca. 380 m²



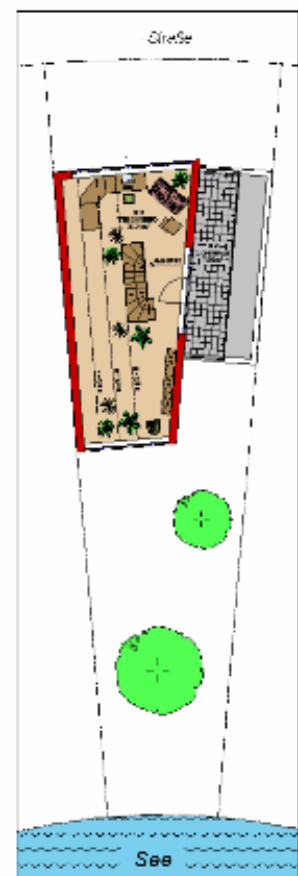
Grundriß Erdgeschoß



Grundriß Obergeschoß



Grundriß Dachgeschoß



Rufen Sie uns an oder senden Sie uns eine E-Mail
und Sie erhalten weitere Informationen unter :
Tel.: 0661 / 94 54-0 E-Mail : info@wingenfeld.net